

津軽でつらがる地域応援プロジェクト

エール津軽!!

公式キャラクター: エーるくん

地元STAYで

選ぶ

地域の魅力
プレゼント!

気づかなかった津軽の魅力に出会える! 地元の宿泊施設に泊まって素敵なプレゼントをGETしよう!

特典一覧

先着
800名様
限定

【ご注意】

- 特典利用券がメールで届くまでは1週間ほどかかります。
- 特典利用のご予約はご自身でお願いします。
- 予約の際は、「エール津軽特典券利用」と必ず伝えてください。
- おとなこども問わず(添い寝料金での利用は不可)、一人1泊分で1特典のご利用が可能です。
(例)おひとり様で2泊利用→2回分の特典の申し込み可能
- 青森県や各自治体が行っている宿泊キャンペーンを利用している宿泊も対象となります。
- 旅館業法に基づくホテル営業・旅館営業の営業許可を得たホテル・旅館が対象です。(民泊・農泊は対象外)

弘前市 岩木山オリジナルグッズ付き! 天空へと続く69のカーブ体験券

「津軽富士」と呼ばれ、古くから人々に親しまれてきた岩木山。その麓から8合目までを結ぶ津軽岩木スカイラインをぜひお楽しみください。エール津軽!! 利用者には岩木山オリジナルグッズもプレゼント!!



終了しました

天空へと続く69のカーブ体験券

津軽岩木スカイライン通行料1台分(二輪自動車、軽自動車、小型自動車、普通自動車)

岩木山オリジナルグッズ

| | |
|----------|----------------------------------------------------|
| 予約期限 | 予約不要 |
| 実施可能日・期間 | ～11月上旬まで。営業時間8:00～16:00(17:00道路閉鎖) ※天候により営業時間の変更あり |
| 最少催行人数 | 1人 |
| 実施団体 | 津軽岩木スカイライン |

黒石市 うちわ製作体験プラン(お土産付き)

【うちわ製作】本物のねぶた絵で世界で一つだけのMyうちわを作ります。



うちわ製作体験

黒石温泉郷の源泉を使用したせっけん付き

| | |
|----------|------------------|
| 予約期限 | 利用日の10日前まで |
| 実施可能日・期間 | 12月6日まで(毎日) |
| 最少催行人数 | 3名 |
| 実施団体 | NPO法人横町十文字まちそでて会 |

黒石市 選べる津軽の工芸製作体験+レストランもみじの定食付

学ぶ・楽しむ・創りだす。津軽の伝統と自然と心につながる、魅力あふれる体験メニューを豊富にご用意しております。



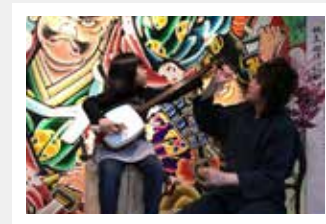
工芸製作体験

[津軽塗、こけし絵付]から1つ選択
+ 食事[たにかわ牛すき焼き定食、ハンバーグ定食]から1つ選択(ドリンクバー付)

| | |
|----------|---------------------------|
| 予約期限 | 利用日の10日前(10名以上の場合は20日前)まで |
| 実施可能日・期間 | 12月6日まで(毎日) |
| 最少催行人数 | 2名 |
| 実施団体 | 津軽伝承工芸館 |

黒石市 津軽三味線鑑賞+体験+ドリンク付き

アットホームな一軒家カフェで、ドリンクを飲みながら津軽三味線全国大会チャンピオンによる迫力ある生演奏を鑑賞。津軽三味線体験では「さくらさくら」を弾いてみます。



津軽三味線鑑賞

ドリンクを飲みながら、津軽三味線の生演奏鑑賞と体験が楽しめます。

| | |
|----------|----------------------------------|
| 予約期限 | 利用日の前日まで |
| 実施可能日・期間 | ～11月30日まで(不定休です。お電話でお問い合わせください。) |
| 最少催行人数 | 1名 |
| 実施団体 | 津軽三味線カフェ さし |

平川市 レンタサイクルでぐるっとライド

世界最大規模を誇るスポーツサイクルブランドジャイアント社製のロードバイク。ロードバイク一番の魅力である疾走感を感じながら、美しい農園風景が広がる癒しのエリアを巡る旅にでかけませんか。ご参加された方にはお土産付き！



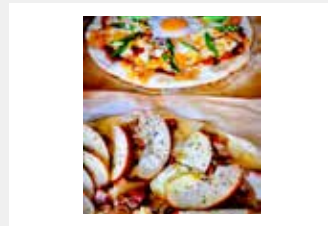
終了しました

レンタサイクルでぐるっとライド
ロードバイクのレンタル(ヘルメット付)
+お土産付き

| | |
|----------|-------------------------|
| 予約期限 | 利用日の前日まで |
| 実施可能日・期間 | 10月末まで |
| 最少催行人数 | 1名(最大の対応人数は大人2名、小人2名まで) |
| 実施団体 | 一般社団法人平川市観光協会 |

藤崎町 石窯ピザ作り体験

生地から練って石窯で焼くので、あつあつバリバリのピザが楽しめますよ！



石窯ピザ作り体験
ピザ作り体験+おみやげ

| | |
|----------|--------------------------------------|
| 予約期限 | 各開催日の1週間前まで |
| 実施可能日・期間 | 9月13日(日)、10月11日(日)、11月8日(日)、12月6日(日) |
| 最少催行人数 | 2人(各回5名まで) |
| 実施団体 | 農家サロン夏菜 |

板柳町 ふるさとセンター工芸館りんごクラフト体験無料券(選べる2工房)

お好みの工房2軒を巡り各種体験ができます。制作した物に加えて、さらに追加のプレゼントがあります！どこの工房で何を作りたいか予約時にご相談ください。



ふるさとセンター工芸館りんごクラフト体験無料券

りんご菓子工房体験(アップルパイ作り、クッキー作り)・陶芸工房体験(湯呑等制作、皿等絵付け)
・りんご草木染工房体験(ハンカチ、エコバッグ等染物体験)・林寿工房体験(りんごの樹皮を利用した貼り絵アート体験)から2軒体験+おみやげ

| | |
|----------|---------------------|
| 予約期限 | 利用日の3日前まで |
| 実施可能日・期間 | 毎日午前10時～12時、午後1時～3時 |
| 最少催行人数 | 1人 |
| 実施団体 | 板柳町ふるさとセンター工芸館 |

大鰐町 ワイン好きさん必見!プラン

大鰐町、津軽地域の青森県産ぶどうを使用し造られているサンマモルワイナリーのワインを学んで味わいましょう！



ワイン好きさん必見!プラン
ワイナリー工場見学&ワイン試飲&ワインのお土産

| | |
|----------|------------|
| 予約期限 | 利用日の1週間前まで |
| 実施可能日・期間 | 全日可能 |
| 最少催行人数 | 1人 |
| 実施団体 | 青森ワイナリーホテル |

大鰐町 木工体験で自然の美しさを知る!プラン

木に触れることで津軽地域の自然の豊かさを知ろう！



木工体験
青森ヒバのスプーン作成&イタヤカエデのお皿のお土産(一人1枚)

| | |
|----------|----------------|
| 予約期限 | 利用日の1週間前まで |
| 実施可能日・期間 | 土・日限定(平日の実施なし) |
| 最少催行人数 | 1人 |
| 実施団体 | わにもっこ企業組合 |

【ご注意】

- 特典利用券がメールで届くまでは1週間ほどかかります。
- 特典利用のご予約はご自身でお願いします。
- 予約の際は、「メール津軽特典券利用」と必ず伝えてください。
- おとな子ども問わず(添い寝料金での利用は不可)、一人1泊分で1特典のご利用が可能です。
- (例)おひとり様で2泊利用→2回分の特典の申し込み可能
- 青森県や各自治体が行っている宿泊キャンペーンを利用したの宿泊も対象となります。
- 旅館業法に基づくホテル営業・旅館営業の営業許可を得たホテル・旅館が対象です。(民泊・農泊は対象外)

津軽でつながる広域応援プロジェクト



田舎館村 いちご焼き菓子のお土産つき!30分間いちご食べ放題

一年中いちご狩りを楽しめる田舎館村の観光いちご園。食べ放題を満喫した後はお土産のいちごスイーツをどうぞ!



30分間いちご食べ放題
いちご食べ放題(30分)で使える1,500円
引きチケット+焼き菓子

| | |
|----------|--------------------------|
| 予約期限 | 利用日の10日前まで |
| 実施可能日・期間 | 11月末日まで(営業時間10:00~12:30) |
| 最少催行人数 | 1人 |
| 実施団体 | 株式会社アグリイーな田んぼアートの里 |

西目屋村 プチ体験&プチスイーツ とくとくわんこいんプラン!!

ブナコを感じよう!! 西目屋工場を見学し、実際に作ってみよう



とくとくわんこいんプラン
ブナコプチ体験にカットバウムのお土産付き
(当日お持ち帰りできる小物入れ作り)
※500円自己負担いただきます。

| | |
|----------|--------------------------------------|
| 予約期限 | 利用日の10日前まで |
| 実施可能日・期間 | 工場営業日に限る(9月:土・日・祝、10月以降はお問い合わせください。) |
| 最少催行人数 | 1人 |
| 実施団体 | ブナコ西目屋工場 |

西目屋村 西目屋村 白神そば打ち体験

白神山地の麓で育まれた「白神そば」。色よし・味よし・香りよしの3拍子そろったそば打ち体験ができ、体験後は自分で作ったそばを食べることができます。



白神そば打ち体験
そば打ち体験と白神そば粉(ご家庭でもそばが作れます!)のプレゼント

| | |
|----------|-------------------|
| 予約期限 | 利用日の10日前まで |
| 実施可能日・期間 | 日曜日を除く |
| 最少催行人数 | 2名(1日の最大受入人数4名まで) |
| 実施団体 | 一般財団法人ブナの里白神公社 |

【ご注意】

- 特典利用券がメールで届くまでは1週間ほどかかります。
- 特典利用のご予約はご自身でお願いします。
- 予約の際は、「エール津軽特典券利用」と必ず伝えてください。
- おとな子ども問わず(添い寝料金での利用は不可)、一人1泊分で1特典のご利用が可能です。
- (例)おひとり様で2泊利用→2回分の特典の申し込み可能
- 青森県や各自治体が行っている宿泊キャンペーンを利用した際の宿泊も対象となります。
- 旅館業法に基づくホテル営業・旅館営業の営業許可を得たホテル・旅館が対象です。(民泊・農泊は対象外)

津軽でつながる広域応援プロジェクト



公式キャラクター:えーるくん

津軽でつながる広域応援プロジェクト
エール津軽!!
公式キャラクター:えーるくん
地元STAYで
選べる
地域の魅力
プレゼント!
気づかなかった津軽の魅力に出会える! 地元の宿泊施設に泊まって素敵なプレゼントをGETしよう!

先着
800名様
限定